

---

# GEBRUIKERS HANDLEIDING

DISPLAY C900E

---




# Inhoudsopgave

Productinformatie	3
Aanzetten display	3
Verlichting	3
Toegang	4
Ondersteuning	5



## Productinformatie

### Uiterlijke herkenningspunten:

Kleurendisplay en een vierkant bedieningspaneel met de knoppen , , **SET** en  **AAN / UIT** knop. Achterop het display staat 'C900'.




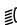
## Aanzetten display

Druk de  **AAN / UIT** knop een paar seconden in om het display aan te zetten.



## Verlichting

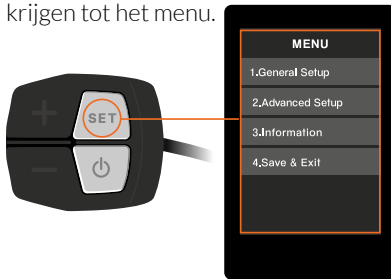
### Verlichting aanzetten:

Wanneer de fiets aan staat druk je eenmalig kort op de  **AAN / UIT** knop om de  **verlichting** aan of uit te zetten.

## Toegang

### Toegang menu:

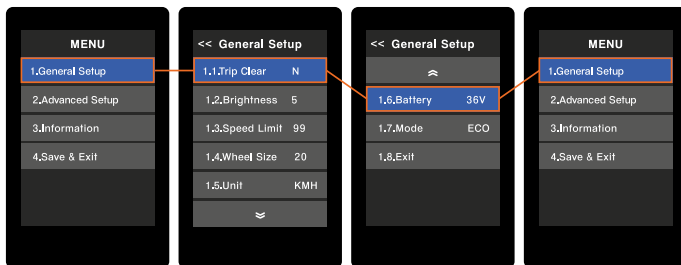
Houd de **SET** knop een paar seconden ingedrukt om toegang te krijgen tot het menu.



## Trip reset

### Trip:

Wanneer in het menu navigeer met de **←**, **SET** knop naar **General Set** en druk op de **SET** knop om deze te openen. Navigeer nu naar **Trip Clear** en bevestig de reset met de **SET** knop. Druk hierna op de **⊕** knop om de **N** te veranderen in een **Y** en bevestig nu met de **SET** knop. Ga met **⊕** en **⊖** naar **general set**, bevestig met **SET** knop.



### Informatieknop:

Houd de **⊕** knop kort ingedrukt om te wisselen tussen **TRIP**, **Gemiddelde snelheid**, **maximale snelheid** en **rit-tijd** en **laatste rit**.

## Ondersteuning

### Loopondersteuning

De **⊖ knop** indrukken en ingedrukt houden activeert de meeloopfunctie. Wanneer je de **⊖ knop** los laat zal deze stoppen.



#### Let op:

Bij inschakelen van loop-assistent, probeer stevig te staan en houd beide handen aan het stuur, de E-bike kan hard optrekken.

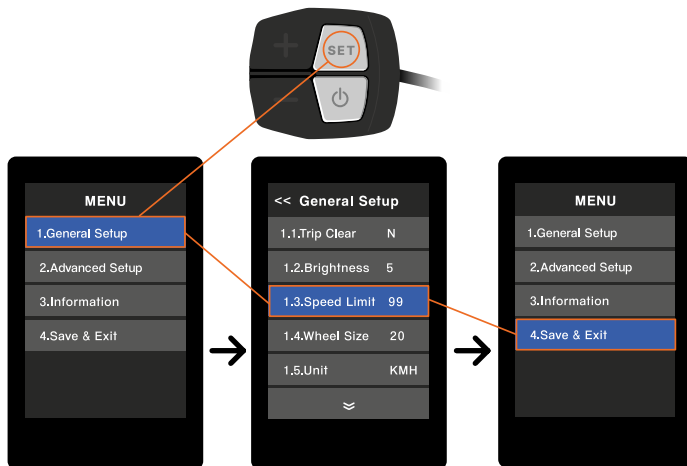
### Maximale ondersteuning niveau aanpassen:

Naast de gebruikelijke ondersteuning welke verhoogd en verlaagd kan worden met de **⊕** en **⊖ knop** kan er ook nog gekozen worden voor verschillende ondersteuning niveaus. Om hierin te wisselen druk je kort op de **SET** knop om te wisselen tussen **ECO**, **NORMAL** en **POWER**.

## Ondersteuning

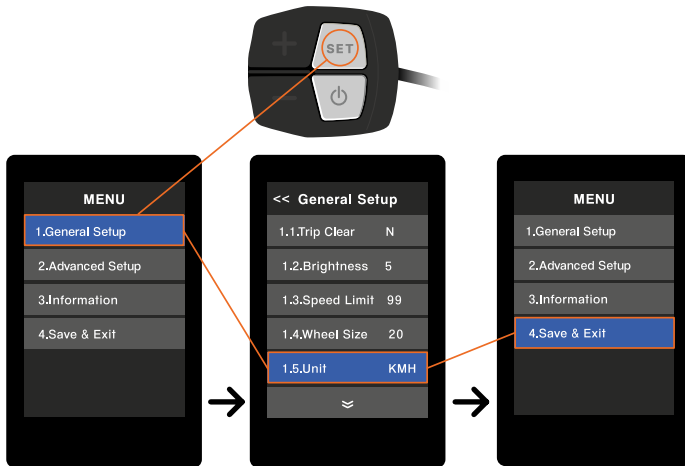
### Maximale snelheid aanpassen

Houd de **SET** knop ingedrukt om in het menu te komen. Wanneer in het menu navigeer met de **⊖** en **⊕ knop** naar **General Setup** en druk op de **SET** knop om deze te openen. Navigeer nu naar **Speed limit** en open deze met de **SET** knop. Verhoog of verlaag deze met de **⊖** en **⊕ knop** en bevestig met de **SET** knop. Maak de aanpassing definitief door te kiezen voor **Save & Exit**.



### Snelheid in km/h of miles/h veranderen:

Houd de **SET** knop ingedrukt om in het menu te komen. Wanneer in het menu navigeer met de **⊖** en **⊕** knop naar **General Setup** en druk op de **SET** knop om deze te openen. Navigeer nu naar **Unit snelheid** en open deze met de **SET** knop. Verander deze met de **⊖** en **⊕** knop en bevestig met de **SET** knop. Maak de aanpassing definitief door te kiezen voor **Save & Exit**.





<b>Nunspeet</b>	Marconiweg 30, 8071 RA
<b>Eindhoven</b>	Gabriël Metsulaan 112, 5611 SR
<b>Woerden</b>	Hoge Rijndijk 3d, 3449 HA
<b>Rotterdam</b>	Factorij 66, 3071 AV
<b>Roden</b>	Ceintuurbaan Noord 113, 9301 NT
<b>Purmerend</b>	Netwerk 3, 1446 XB
<b>Breda</b>	Vijfhagen 203   4812 XT
<b>Goes</b>	Albert Plesmanweg 1J   4462 GC

Contact opnemen? Bel 0341 - 217 017

[forza.nl](https://forza.nl) | [info@forzafietsen.nl](mailto:info@forzafietsen.nl)

**Volg ons op social media!**

